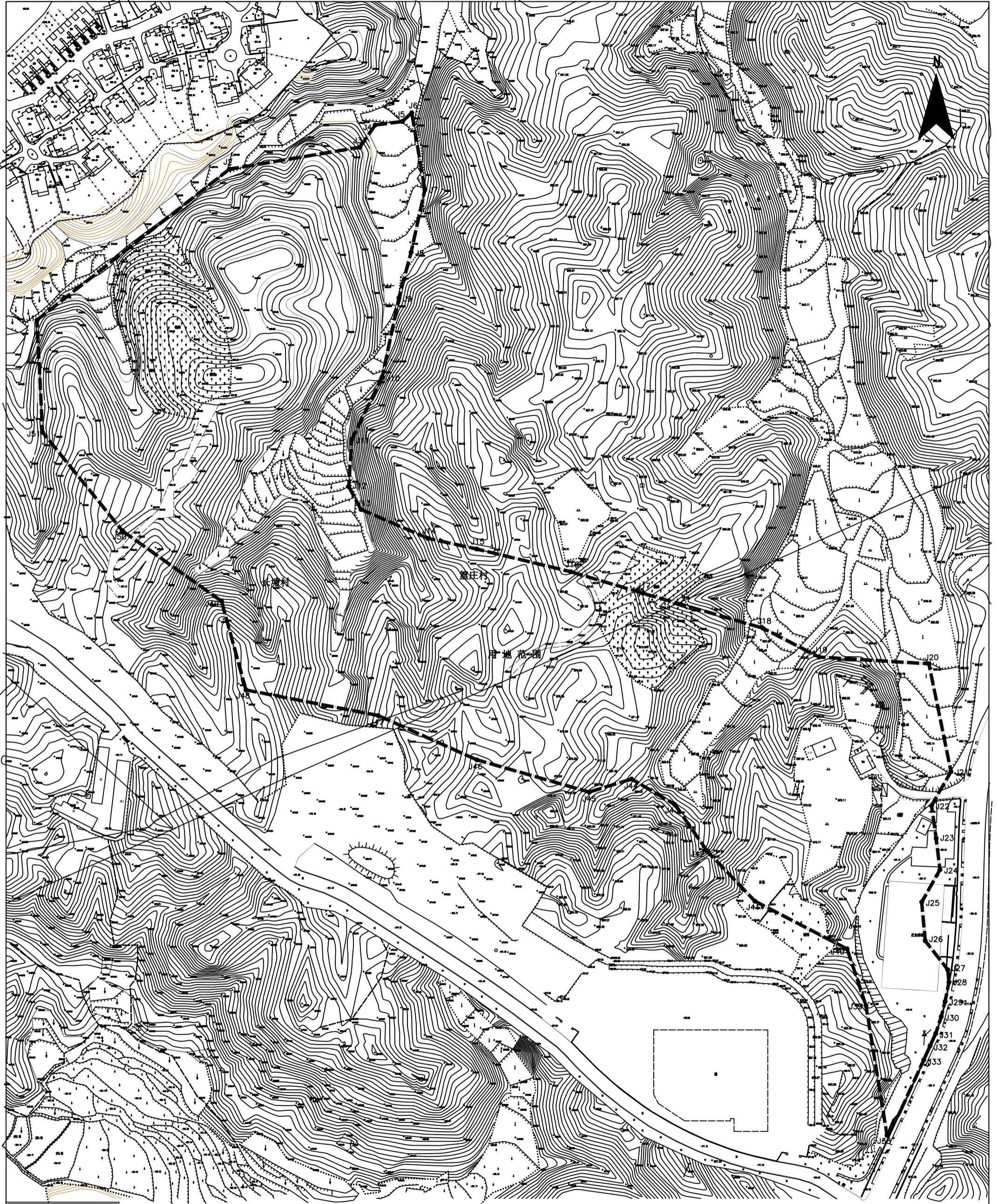


天湖国际旅游度假区一期-7拟征收土地范围示意图



征地总面积：96223平方米
 其中：文成县百丈漈镇篁庄村股份经济合作社80002平方米
 文成县百丈漈镇长塘村股份经济合作社16221平方米

图例	
	用地范围
	地类界
	等高线
	水田
	乔木林地
	农村宅基地
	水库水面
	村界
	界桩及编号
	地类注记
	高程点
	空地
	菜园
	农村宅基地
	公用设施用地

浙江艺佳地理信息技术有限公司 甲测资字 3300519	审核 周朝阳	测量 周光旭 周振敏	制图 周振敏	比例 1:1000	日期 2021.10.12	图别 拟征收土地范围示意图	用地单位 文成县人民政府	工程名称 天湖国际旅游度假区一期-7	工程号 DJ-2021	图号 A1	未盖资质专用章 本图无效
--------------------------------	-----------	---------------	-----------	--------------	------------------	------------------	-----------------	-----------------------	----------------	----------	-----------------